






# Gas - und Gassicherheitsarmaturen

Beim GSW muss man den Typ wie folgt wählen:

- Summe aller Anschlusswerte berechnen
- Den GSW wählen mit dem in der Tabelle angegebenen Nenndurchfluss  $V_{GAS}$

Summe aller Anschlusswerte $\sum V_A$ (m <sup>3</sup> /h Erdgas)	Kurzbezeichnung Auszuwählender GSW $V_{GAS}$	
< 2,0	GST 2,5	
> 2,1 bis 3,2	GST 4	
> 3,3 bis 4,8	GST 6	
> 4,9 bis 8	GST 10	
> 8,1 bis 12,8 (16)	GST 16	

## Technische Eigenschaften GSW

Betriebsdruck $P_e$ VP 305-1 (2007-12)	15 - 100 mbar
Umgebungstemperaturbereich	-20°C bis +60°C
Überströmmenge	VL < 30 L/h $P_e$ 100 mbar (Luft)
Thermische Belastbarkeit Außen	925°C - 60 min.
Thermische Belastbarkeit Innen	200°C
Gasdichte	d = 0,64

\* In Anlagen mit metallenen Leitungen muss der GSW mit dem Sicherheitshahn TAS verbunden werden

## Artikel Größe Artikel Nr. VPE Preis pro Stück

**Gasströmungswächter Typ: Einbaulage waagrecht oder senkrecht ( Fließrichtung von UNTEN nach OBEN ) GSW-L Betriebsdruck 15-100mbar**



**GSW**

DN 15 / 2,5 $V_{GAS}$ m <sup>3</sup> /h	4-1019015	15
DN 20 / 2,5 $V_{GAS}$ m <sup>3</sup> /h	4-1019020	15
DN 20 / 4,0 $V_{GAS}$ m <sup>3</sup> /h	4-1031020	15
DN 25 / 2,5 $V_{GAS}$ m <sup>3</sup> /h	4-1119025	10
DN 25 / 4,0 $V_{GAS}$ m <sup>3</sup> /h	4-1131025	10
DN 25 / 6,0 $V_{GAS}$ m <sup>3</sup> /h	4-1147025	10
DN 32 / 10 $V_{GAS}$ m <sup>3</sup> /h	4-1178032	6
DN 40 / 16 $V_{GAS}$ m <sup>3</sup> /h	4-1240040	6
DN 50 / 16 $V_{GAS}$ m <sup>3</sup> /h	4-1240050	3

**Gasströmungswächter Typ: Einbaulage waagrecht oder senkrecht ( Fließrichtung von UNTEN nach OBEN ) GSW-L Betriebsdruck 15-100mbar**



**GSW**

DN 15 / 2,5 $V_{GAS}$ m <sup>3</sup> /h	4-3019015	15
DN 20 / 2,5 $V_{GAS}$ m <sup>3</sup> /h	4-3019020	15
DN 20 / 4,0 $V_{GAS}$ m <sup>3</sup> /h	4-3031020	15
DN 25 / 2,5 $V_{GAS}$ m <sup>3</sup> /h	4-3119025	10
DN 25 / 4,0 $V_{GAS}$ m <sup>3</sup> /h	4-3131025	10
DN 25 / 6,0 $V_{GAS}$ m <sup>3</sup> /h	4-3147025	10
DN 32 / 10 $V_{GAS}$ m <sup>3</sup> /h	4-3178032	6
DN 40 / 16 $V_{GAS}$ m <sup>3</sup> /h	4-3240040	6
DN 50 / 16 $V_{GAS}$ m <sup>3</sup> /h	4-3240050	3

Artikel

Größe

Artikel  
Nr.

VPE

Preis pro  
Stück

Gasströmungswächter Typ: Einbaulage senkrecht (Fließrichtung von OBEN nach UNTEN)  
GSW-L Betriebsdruck 15-100mbar



**GSW**

DN 25 / 2,5 V<sub>GAS</sub> m<sup>3</sup>/h  
DN 25 / 4,0 V<sub>GAS</sub> m<sup>3</sup>/h  
DN 25 / 6,0 V<sub>GAS</sub> m<sup>3</sup>/h

4-1219025 10  
4-1231025 10  
4-1247025 10

Gasströmungswächter Typ: Einbaulage senkrecht (Fließrichtung von OBEN nach UNTEN)  
GSW-L Betriebsdruck 15-100mbar



**GSW**

DN 25 / 2,5 V<sub>GAS</sub> m<sup>3</sup>/h  
DN 25 / 4,0 V<sub>GAS</sub> m<sup>3</sup>/h  
DN 25 / 6,0 V<sub>GAS</sub> m<sup>3</sup>/h

4-1319025 10  
4-1331025 10  
4-1347025 10

Kugelhahn für Zweirohrgaszähler mit integriertem Gasströmungswächter, DIN-DVGW



**GSW**

DN 25 / 2,5 V<sub>GAS</sub> m<sup>3</sup>/h  
DN 25 / 4,0 V<sub>GAS</sub> m<sup>3</sup>/h  
DN 25 / 6,0 V<sub>GAS</sub> m<sup>3</sup>/h

4-3519025 10  
4-3531025 10  
4-3547025 10

Kugelhahn für Einrohrgaszähler mit integriertem Gasströmungswächter, DIN-DVGW



**GSW**

DN 25 / 2,5 V<sub>GAS</sub> m<sup>3</sup>/h  
DN 25 / 4,0 V<sub>GAS</sub> m<sup>3</sup>/h  
DN 25 / 6,0 V<sub>GAS</sub> m<sup>3</sup>/h

4-4819025 12  
4-4831025 12  
4-4847025 12

Artikel

Größe

Artikel  
Nr.

VPE

Preis pro  
Stück

AGS - Automatische GAS - Steckdose, verchromt, mit eingebauter Mini-TAS, PN 0,1, DIN-DVGW, thermische Belastbarkeit: +650°C



4-3314

R 1/2" AG

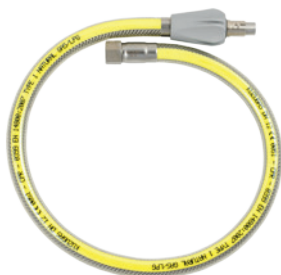
4-3314015

40

Themische Armaturen Sicherung

**T A S**

Sicherheits - Allgasschlauchleitung, nach EN14800, für alle Gase nach DIN - DVGW - Arbeitsblatt G 260/I zugelassen,



4-3342

500 mm  
750 mm  
1000 mm  
1250 mm  
1500 mm  
2000 mm

4-3342405  
4-3342408  
4-3342410  
4-3342411  
4-3342412  
4-3342413

50  
50  
50  
50  
50  
50

Gasanschluss - Kugelhahn, Eckform, mit TAS, verchromt, MOP 5, DIN - DVGW, thermische Belastbarkeit: +650°C



4-3316

1/2" x 1/2"  
3/4" x 3/4"  
1" x 1"

4-3316156  
4-3316200  
4-3316250

45/15  
30/10  
15/5

Themische Armaturen Sicherung

**T A S**

Gasanschluss - Kugelhahn, Durchgangsform, mit TAS, verchromt, MOP 5, DIN - DVGW, thermische Belastbarkeit: +650°C



4-3318

1/2" x 1/2"  
3/4" x 3/4"  
1" x 1"

4-3318156  
4-3318200  
4-3318250

45/15  
30/10  
15/5

Themische Armaturen Sicherung

**T A S**

Artikel

Größe

Artikel  
Nr.

VPE

Preis pro  
Stück

Universal - Gas- Kugelhahn für Pressverbindungen, DIN- DVGW - zugelassen, nach EN 331, MOP 5, -20°C bis 70°C, mit Kennzeichnung, Pressmessing blank, Griff mit gelber Markierung für Gas, austauschbares Oberteil (Patentiertes Top Entry System)



4-3304

15 mm  
18 mm  
22 mm  
28 mm

4-3304150	10
4-3304180	10
4-3304220	10
4-3304280	10

Gas - Kugelhähne aus Pressmessing, Schwermmodell, mit glattem, vollem Durchgang, nach DIN EN 331, DIN-DVGW, Kugelabdichtung TEFLON, Spindelabdichtung VITON, Druckklasse MOP5 (max. Betriebsdruck 5 bar), -20°C bis + 60°C, Stahlblechhebel mit Kunststoffummantelung



4-0740

3/8"  
1/2"  
3/4"  
1"  
1 1/4"  
1 1/2"  
2"

4-0740010	144/16
4-0740015	126/14
4-0740020	72/8
4-0740025	48/8
4-0740032	32/4
4-0740040	18/2
4-0740050	12/2

Gas - Flanschen - Kugelhähne aus Sphäroguß EN-GJS 400-15, mit glattem, vollem Durchgang, Kugel Messing hartverchromt (bis DN50) bzw. Grauguß EN-GJL 250 hartverchromt (ab DN65) Nenndruck PN 16, DVGW, Kugelabdichtung PTFE, Spindelabdichtung VITON, HTB-beständig, Flanschen PN 16 nach EN 1092, Baulänge nach EN 558-1 Reihe G27 (außer DN25 G1)



4-3354

DN 25  
DN 32  
DN 40  
DN 50  
DN 65  
DN 80  
DN 100  
DN 125  
DN 150  
DN 200

4-3354325
4-3354332
4-3354340
4-3354355
4-3354365
4-3354380
4-3354400
4-3354425
4-3354450
4-3354550

Kugeleckhahn für Zweirohrgaszähler, aus Pressmessing CW 617, MOP 5, DIN EN 331, HTB - beständig, DIN 3430, DIN-DVGW



4-3350

3/4"  
1"

4-3350020	10
4-3350025	10

Artikel

Größe

Artikel  
Nr.

VPE

Preis pro  
Stück

Kugeleckhahn für Zweirohrgaszähler, mit TAS (verz. Stahl), aus Pressmessing CW 617, MOP 5, DIN EN 331, DIN 3430, DIN 3586, HTB - beständig, DIN-DVGW



4-3320

3/4"  
1"

4-3320020  
4-3320025

10  
10

Thermische Armaturen Sicherung  
**T A S**

Kugeleckhahn für Einrohrgaszähler, Tülle mit Innengewinde, aus Pressmessing CW617N, MOP 5, DIN EN 331, DIN 3376 T2, mit Prüfstutzen, HTB - beständig, DIN-DVGW



4-3348

1"

4-3348025

12

Kugeleckhahn für Einrohrgaszähler, mit Viega „Profipress G“ Presstülle, aus Pressmessing CW617N, MOP 5, DIN EN 331, DIN 3376 T2, mit Prüfstutzen, HTB - beständig, DIN-DVGW



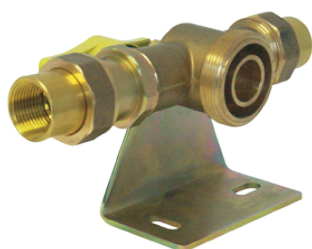
4-3352

1"

4-3352025

12

Kugelhahn in Durchgangsform für Einrohrgaszähler, Tülle mit Innengewinde, aus Pressmessing CW617N, MOP 5, DIN EN 331, DIN 3376 T2, mit Prüfstutzen, HTB - beständig, DIN-DVGW



4-3353

1"

4-3353025

12

Artikel

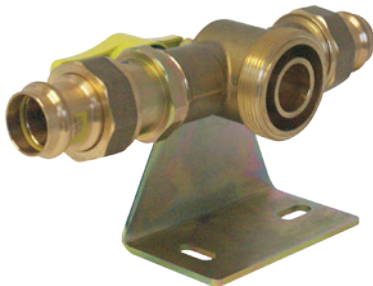
Größe

Artikel  
Nr.

VPE

Preis pro  
Stück

Kugelhahn in Durchgangsform für Einrohrgaszähler, mit Viega „Profipress G“ Presstülle, aus Pressmessing CW617N, MOP 5, DIN EN 331, DIN 3376 T2, mit Prüfstutzen, HTB - beständig, DIN-DVGW



4-3355

1"

4-3355025

12

Kugeleckhahn für Einrohrgaszähler, Tülle mit Innengewinde, mit TAS (verz. Stahl), aus Pressmessing CW617N, MOP 5, DIN EN 331, DIN 3376 T2, DIN 3586, mit Prüfstutzen, HTB - beständig, DIN-DVGW



4-3330

1"

4-3330025

12

Themische Armaturen Sicherung

**T A S**

Kugeleckhahn für Einrohrgaszähler, mit Viega „Profipress G“ Presstülle, mit TAS (verz. Stahl), aus Pressmessing CW617N, MOP 5, DIN EN 331, DIN 3376 T2, DIN 3586, mit Prüfstutzen, HTB - beständig, DIN-DVGW



4-3333

1"

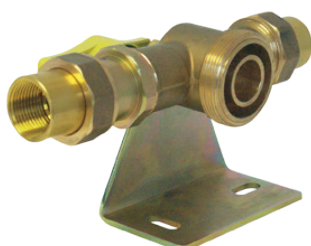
4-3333025

12

Themische Armaturen Sicherung

**T A S**

Kugelhahn in Durchgangsform für Einrohrgaszähler, Tülle mit Innengewinde, mit TAS (verz. Stahl), aus Pressmessing CW617N, MOP 5, DIN EN 331, DIN 3376 T2, DIN 3586, mit Prüfstutzen, HTB - beständig, DIN-DVGW



4-3336

1"

4-3336025

12

Themische Armaturen Sicherung

**T A S**

Artikel

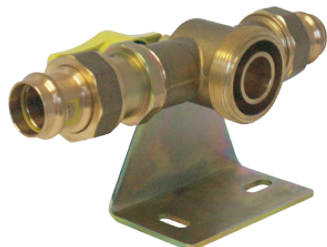
Größe

Artikel  
Nr.

VPE

Preis pro  
Stück

Kugelhahn in Durchgangsform für Einrohrgaszähler, mit Viega „Profipress G“ Presstülle, mit TAS  
(verz. Stahl), aus Pressmessing CW617N, MOP 5, DIN EN 331, DIN 3376 T2, DIN 3586,  
mit Prüfstutzen, HTB - beständig, DIN-DVGW



4-3337

1"

4-3337025

12

Themische Armaturen Sicherung

**T A S**